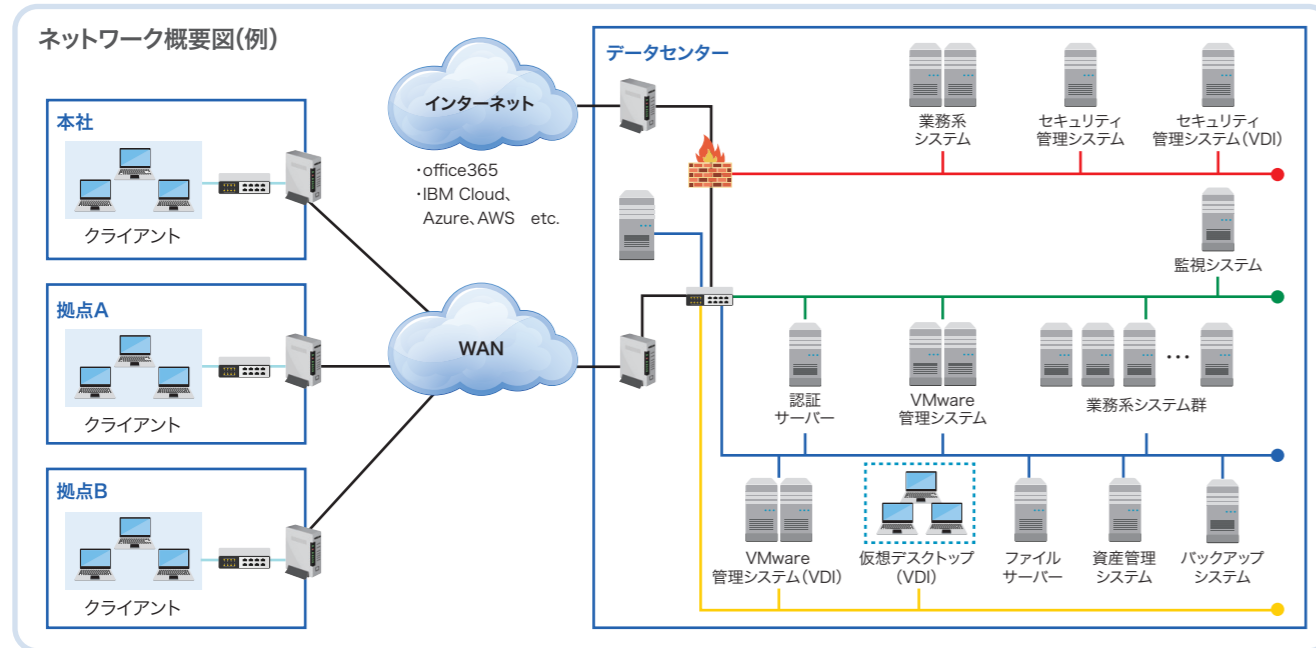


# Case Study

株式会社ロイヤルパークホテルズアンドリゾーツ 様

攻めのワークスタイル変革実現のため、  
Virtual Desktop Infrastructure(仮想デスクトップ)を導入

## CSIソリューションズ 運用サービスメニュー(一例)



**クライアント・トータル・サービス** ※クライアント端末(FAT PC/VDI)を導入したお客様向けに運用関連サービスをパッケージ化

No.	サービス名	サービス概要
①	ヘルプデスク	障害時の問題切り分け、復旧支援
②	セキュリティパッチ適用	セキュリティパッチ準備・検討・管理
③	マルウェア検知受付/離線対応	受付・離線対応
④	資産管理	IT資産管理、セキュリティ管理
⑤	AD維持管理	アカウント追加・削除・変更、アカウントロック解除、グループポリシーの運用管理
⑥	ファイルサーバー運用管理	共有フォルダの追加・削除・変更、アクセス権の追加・削除・変更
⑦	VDI運用サービス(24H365)	リセット(リブート)、アカウントロック解除
⑧	VDIリカバリー対応(平日)	障害時のリカバリー対応(初期化・復旧)
⑨	VDIマスター管理サービス	仮想デスクトップのマスター維持管理
⑩	禁止ソフトウェアの情報提供	ブラックリスト情報の提供

**Managed DC Service** ※お客様のファシリティ、サーバーインフラ基盤に関して必要な運用関連サービスをパッケージ化

No.	サービス名	サービス概要
①	運用基本サービス	問合せ受付対応サービス、運用管理基準書維持管理、ファシリティ管理、構成管理
②	ファシリティサービス	利用者登録申請、緊急連絡先関連申請、休憩室利用申請、機器搬出入申請、入館申請
③	ネットワークサービス	構内回線利用、WAN回線サービス
④	オンサイト/オフサイトヘルプデスクサービス	問合せ受付対応、障害切り分け、障害復旧支援、データリストア代行
⑤	運用サービス	監視サービス、リモートアクセスサービス、リモート保守サービス、定期運用サービス、ADアカウント管理、セキュリティパッチ管理、SSLサーバー証明書管理
⑥	障害基本対応サービス	電源OFF/ON、LED確認、保守業者コール
⑦	レポートニング	障害通知、定期報告

■製品の内容は予告なく変更する場合があります。■会社名および商品名は各社の商標または登録商標です。

**SCSK** SCSK Minoriソリューションズ株式会社

CSI事業ユニット ビジネス開発本部 ビジネス開発部

本社 〒135-0061 東京都江東区豊洲3-2-20 豊洲フロント  
TEL : 03-6772-6220 URL : <https://www.scskminori.co.jp>

西日本 オフィス 〒541-0041 大阪府大阪市中央区北浜1-8-16 大阪証券取引所ビル19F TEL : 06-6223-6050  
中部 オフィス 〒460-0003 愛知県名古屋市中区錦2-16-26 SC伏見BLDG. TEL : 052-209-7023

※株式会社CSIソリューションズは、2021年10月1日を効力発生日として、株式会社MinoriソリューションズおよびWinテクノロジ株式会社と合併し、SCSK Minoriソリューションズ株式会社に商号変更

資料請求と価格のお問い合わせは [kikaku@scskminori.co.jp](mailto:kikaku@scskminori.co.jp)

royal\_park\_210930

SCSK Minoriソリューションズ株式会社

# 株式会社ロイヤルパークホテルズアンドリゾーツ

## いつでもどこでも自分のデスクトップ環境にアクセス可能なVDIを採用 攻めのワークスタイル変革でビジネスの機動力UPを実現

全国にホテル事業を展開するロイヤルパークホテルズでは、社員の外出や他拠点への出張が多く、外出先や出張先オフィスでの隙間時間を有効活用するために、働き方改革の一環でVirtual Desktop Infrastructure(以下、VDI)を導入。

仮想化したPCをサーバー上で稼働させ、端末に画面転送する仕組みによって、社員は端末から自分のアカウントでVDIにログインするだけで、どこにいてもセキュアに自分のデスクトップ環境に接続して業務を行うことが可能になった。

採用に至った経緯や導入後の効果などについて、株式会社ロイヤルパークホテルズアンドリゾーツ システム企画部 次長 源 泰成 氏にお話を伺った。

### PCからは情報漏洩しないという安心感

「以前は、役職者が外出してしまうと決裁業務が滞るといふ不満が現場から出ていました。VDIを導入してから、役職者は外出の際に端末を携帯し、空き時間を利用して決裁業務を行っているため、決裁者が不在でも業務を円滑に進めることができるようになりました。一方で、他拠点へ出張の際は、端末は携帯せず、出張先のオフィスに設置されている端末にログインして業務を行っています。VDIの導入によって人とデスクとPCを紐付ける必要がなくなり、どこでも仕事ができるという新しい働き方が生まれています」 VDI利用ユーザーは場所や時間を問わず、いつもと同じデスクトップ環境で仕事を進められるようになった。使い慣れた環境なのでユーザーはストレスを感じることなく、業務効率が

格段に向上した。

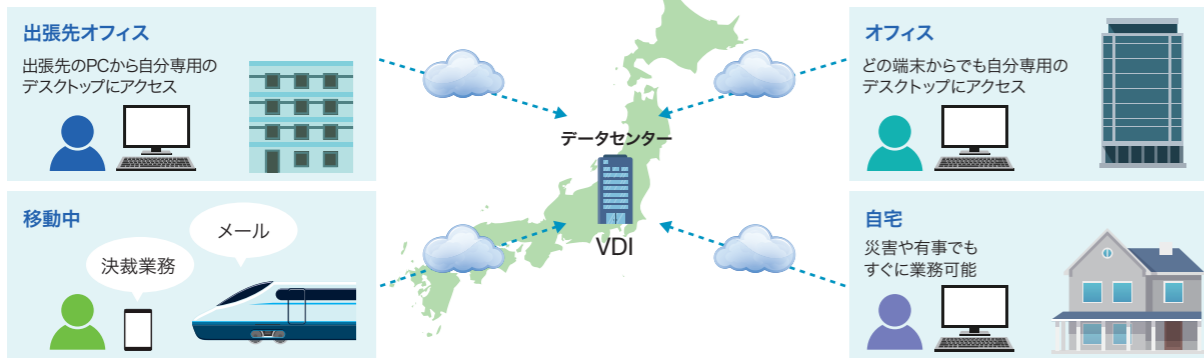
このようにテレワークの導入は多様な働き方を実現する一方で、セキュリティ対策が必要不可欠な課題となる。VDI基盤はCSIソリューションズが管理・運用するセキュアなデータセンター内にあり、端末はデータを持たない。このため、万が一PCの紛失や盗難などの事故に遭っても、端末から情報漏洩する心配がない。「ノートPCを社外に持ち出すことは、どのようなプロテクトをかけても、紛失や盗難の危険を孕んでいます。VDIの導入によって、この問題が完全に解決しました」

セキュリティにおけるVDIの優位性は、情報漏洩対策だけに留まらない。ウイルスソフトの更新や最新パッチの適用はCSIソリューションズの運用サービスで提供されている。適用作業はサーバーに対して実施するため、端末への作業が発生しない。ユーザーの負荷を軽減できるだけでなく、適用状況の進捗管理や適用漏れへの対応など、管理者側の負荷も軽減される。Windows10の発表により、定期的なアップデート作業の運用方針に頭を抱える企業も多かったが、VDIを導入したロイヤルパークホテルズにとって、それは既に解決済みの問題であった。



システム企画部次長 源 泰成 氏

### VDIシステムを使った業務イメージ



## 株式会社ロイヤルパークホテルズアンドリゾーツ

本社：〒100-0004 東京都千代田区大手町1-6-1 大手町ビル  
URL：https://www.royalparkhotels.co.jp/  
設立：2000年11月1日  
資本金：100,000,000円  
代表取締役社長：水村 慎也

三菱地所グループのホテル・空港事業と連携し、「ロイヤルパークホテルズ」の経営・運営を担っている。宴会・婚礼を伴うフルサービス型ホテルと、宿泊主体型ホテルを展開し、その土地のニーズにあったホテルを展開している。

### PC環境の標準化によって運用負荷が激減、社員の意識に変化も

VDIの導入でもう一つ実現させたかったのが、PC環境の標準化だった。「VDI導入以前は、ロイヤルパークホテルズ各社でPCの運用がバラバラでした。当時はソフトウェアの利用状況を把握するために、IT管理者が1台ずつ棚卸しており、それだけでも膨大な時間を要していました。厳しく設定されたセキュリティレベルを遵守するため、VDIの導入によりPC環境を標準化し、部署単位で許可されたソフトウェアのみ使用するようにしました。フロント業務を除く全てのPCのVDI化を決定し、現在拠点ごとに順次展開しています。2020年には2,000ユーザーを超える予定です」

PC環境の標準化は人事異動の時にも功を奏した。ロイヤルパークホテルズでは、社内のみならずグループ間の人事異動も多く、PCを再設定する作業が頻発していた。VDIでは、サーバー側で所属部署を設定変更するだけで、次回ログイン時から異動先の部署のソフトウェアが自動的に割当てられるようになり、IT管理者の負荷が激減した。

このようにIT管理者の負荷が軽減する一方で、ユーザーは使い慣れたソフトウェアを利用できなくなり、かえって業務に影響が出てしまわないかという懸念が付き纏うが、ロイヤルパークホテルズでは、ユーザーの意識にも変化が生

まれている。「今まで利用していたPCではなくなるので、違和感のようなものはあると思います。ですが、それ以上に便利になることのほうが多いので、ユーザーからは不自由になったという意見はありません。決められたソフトウェアで円滑に業務を進めようという意識の変化を感じます」

### インフラ全体の運用を任せているCSIソリューションズだから安心

CSIソリューションズはロイヤルパークホテルズに対して、以前からManaged DC Service(サーバー群の管理・運用)およびクライアント・トータル・サービス(PC群の管理・運用)を提供しており、同社のインフラ全体を熟知している。

VDI基盤の選定に際し、ホテルの開業に伴うVDI利用ユーザーの増加を見据え、容易かつ柔軟にシステムの拡張や移行が可能なHyper Converged Infrastructure(HCI)を採用した。HCIは外部ストレージを使わずに業界標準のx86サーバー内蔵のHDDやSSDなどをソフトウェアによって統合し、サーバーを追加するだけでスケラブルにシステムの拡張ができるソリューションだ。

今後、VDI利用ユーザーの増加によりVDI基盤の拡張が必要になっても、簡単な設定作業だけでサーバーの増設が完了してしまう。運用を担うCSIソリューションズと検討を重ねた結果、当初導入を予定していた基盤から変更してHCIを採用したとのことであるが、将来的な事業拡大を考慮した最良の選択と言えるだろう。

また、従来のFAT PCからVDIに乗り換えると、求められるITスキルが変わり、PCだけでなく、サーバーの構築・運用に関するノウハウも必要となるが、CSIソリューションズは、両方の分野で設計・構築～運用まで一気通貫で担うことができるという安心感も、VDI導入に踏み切れた要因だ。「7年ほど前から、CSIソリューションズが運用するデータセンターにサーバー群を集約するプロジェクトを推進してきました。VDIの導入によって、デスクトップ環境をもデータセンターに集約することができたのです」インフラ全体を統合しCSIソリューションズに一元管理を任せることで、システム企画部は日々発生する煩雑な作業に振り回されることなく、次なる攻めのIT企画に専念することを可能にした。

### スケールアウトが容易なHCI

